

Aby zalogować się do sesji szkoleniowej prosimy, po kliknięciu w link wybranej sesji podany w zaproszeniu na szkolenie, wpisać swoje imię i nazwisko w polu **Your name** oraz adres poczty elektronicznej w polu **Email address**, następnie kliknąć przycisk **Join Now**.

The screenshot shows the EBSCO Industries, Inc. Training Center interface. The top navigation bar includes Home, Meeting Center, Training Center (selected), Event Center, Support Center, and My WebEx. A sidebar on the left lists options: Attend a Session, Host a Session, Set Up, Training Manager, Preferences, and Support. The main content area displays session information for a session titled 'test'. The session status is 'Started'. The session date is Tuesday, January 26, 2016. The starting time is 12:30 pm, Europe Time (Berlin, GMT+01:00). The duration is 10 minutes. The presenter is Urszula Nowicka. The description is empty. The agenda is empty. The session number is 820 841 231. The password is (This session does not require a password.) The audio conference information includes a call-back instruction, a call-in toll number (1-408-792-6300), a link to show all global call-in numbers, and an access code (820 841 231). The host's name is Urszula Nowicka, the host's email is unowicka@ebSCO.com, and the course material is (none). Below the session information, there is a 'Test' section with a dropdown menu showing '(none)'. At the bottom of the session information, there are two buttons: 'Add to My Calendar' and 'Go Back'. On the right side of the session information, there is a 'Join Session Now' form with input fields for 'Your name' and 'Email address', and a 'Join Now' button. The form is highlighted with a red border. There is also a language selector for 'English: Berlin Time'.

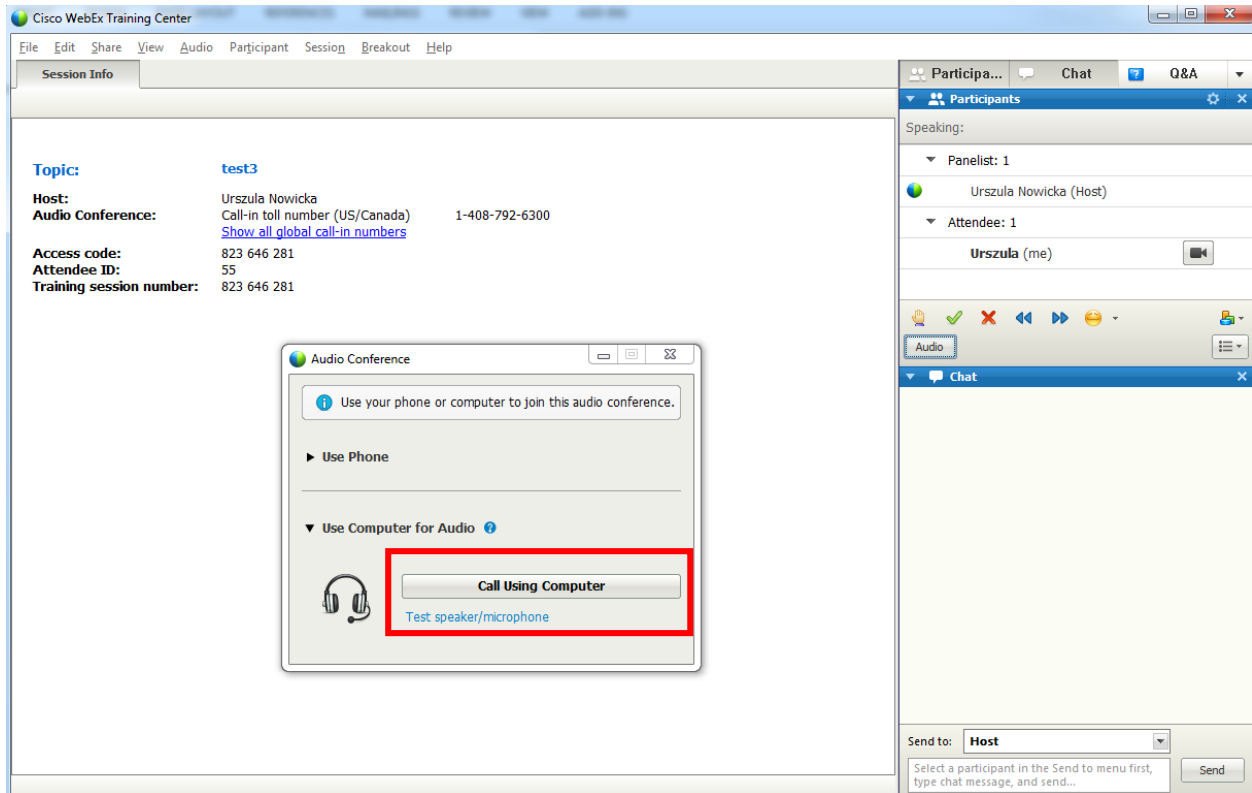
Po kliknięciu przycisku **Join Now** platforma e-learningowa Webex automatycznie załaduje się na Państwa komputer.

The screenshot shows the Cisco WebEx Meeting Center interface. The top bar displays 'Cisco WebEx Meeting Center'. Below the top bar, the Webex logo is visible. Underneath the logo, the host name 'Host: Renata Włodarczyk' is displayed. The interface is partially obscured by a semi-transparent overlay.

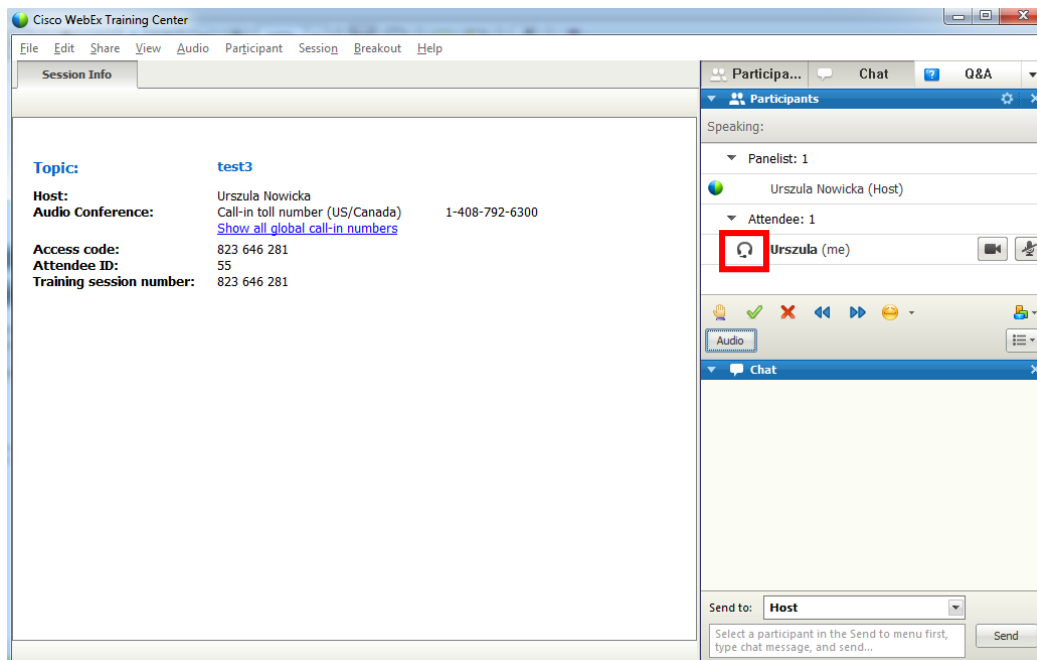
31%

Preparing your meeting...

Następnie prosimy kliknąć opcję **Call Using Computer**, aby przyłączyć się do sesji.



Kiedy zostaną Państwo poprawnie podłączeni do sesji, przy Państwa imieniu w kolumnie po prawej stronie pojawi się ikona słuchawek.



Umieszczona w prawym górnym rogu ekranu opcja **Chat** umożliwia zadanie pytania osobie prowadzącej szkolenia. Pytanie prosimy wpisać w okienko czatu w prawym dolnym rogu.

