

Erstellung eines leistungsstarken Informationsportals





70%

der Beschäftigten fühlen sich aufgrund unzureichender Kommunikationsmethoden und fragmentierter Informationen überfordert.

2019 Dynamic Signal Study

Wieso ist ein Informationsportal so wichtig?

Beschäftigte zu unterstützen bedeutet, ihnen den schnellsten Weg zu Informationen zu bieten. Eine Vielzahl von Seiten und Links erschwert es den Nutzer:innen, zu den benötigten Ressourcen und Diensten zu gelangen. Ein Informationsportal ist eine speziell konzipierte Website, die Informationen aus unterschiedlichen Quellen in einem flexiblen und funktionsreichen webbasierten Content-Management-System (CMS) zusammenführt.

Inhalte für die Integration in Informationsportale:

- Aus Forschung und Entwicklung
- Schulungen, Weiterbildungs- und Entwicklungsinhalte
- Unternehmensinformationen
- RSS-Feeds
- Newsletter
- Metriken und Statistiken
- Archive
- Unternehmensverzeichnisse
- Organigramme





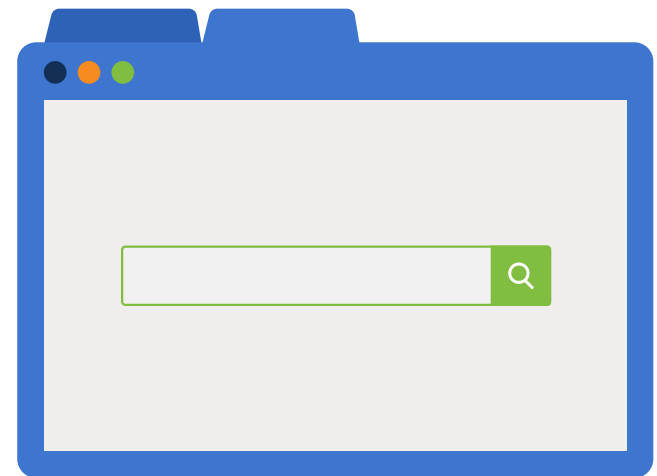
Das Verwalten von Forschungsdaten, Schulungsressourcen und Personalressourcen erfordert ein flexibles CMS, in dem alle benötigten Inhalte unabhängig von technischen Fähigkeiten einfach konfiguriert und aktualisiert werden können.

Ob Sie nun auf der Suche nach einer neuen CMS-Plattform sind oder Optimierungstipps für Ihre bestehende Website benötigen, dieser Leitfaden wird Ihnen helfen, mehr über die wichtigsten Merkmale und Funktionen zu erfahren, die nötig sind, um Ihren Informations- und Kommunikationsbedarf optimal zu decken.

Beginnen Sie mit dem Suchfeld

Um bei ihrer Recherche erfolgreich zu sein, müssen Nutzer:innen die Möglichkeit haben, Ihr Informationsportal schnell und einfach zu durchsuchen. Durch verschiedene persönliche Web-Erfahrungen erwarten Nutzer:innen, dass eine Suchleiste auf der Startseite ganz vorne und zentral zu finden ist. Dies sollte auch auf Ihr Informationsportal zutreffen.

Eine erfolgreiche Plattform liefert schnell alle relevanten Ergebnisse. Erwerben Sie ein Tool, das eine leistungsstarke **Suche mit synonym-basierter Indizierung** bietet. Stellen Sie sicher, dass Sie alle digitalen Quellen und Inhalte gleichzeitig durchsuchen und die **Ergebnisse individuell anpassen und gruppieren** können.

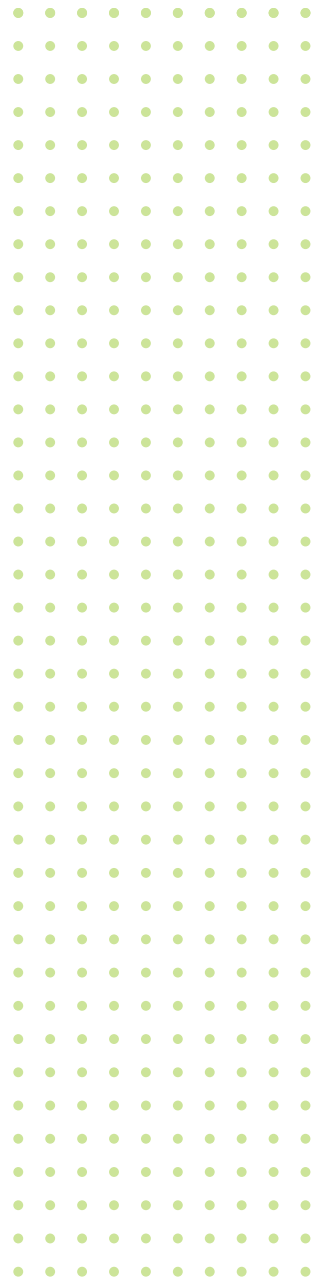


Ästhetik ist wichtig

Das Design ist entscheidend für den ersten Eindruck. Ein Tool, das von einem Anbieter bereitgestellt wird, der sich eingehend mit dem **User-Experience-Design (UX)** beschäftigt, bringt die besten Ergebnisse zum Vorschein. Sie sollten Zugang zu Vorlagen und konfigurierbaren Layouts haben, die gut strukturiert, modern und leicht anpassbar sind. Holen Sie sich flexiblere Optionen, als die gängigen Office-Produktreihen bieten.

Platzierung von Inhalten

Erhöhen Sie die Sichtbarkeit wertvoller Inhalte. Der Blick der Nutzer:innen folgt in der Regel einem **F-förmigen Muster**. Sie überfliegen zuerst den oberen Rand, dann entlang der Mitte nach unten und schließlich quer über die Mitte der Website. Wenn es darum geht, Ihre Website für diese Art des „Scannens“ zu optimieren, denken Sie daran, die wichtigsten Elemente, Inhalte und Ressourcen für Ihre Nutzer:innen nach diesem Muster anzuordnen.



Halten Sie es schlicht

Um wichtige Informationen hervorzuheben, sollten Sie eine einfache, übersichtliche Oberfläche entwerfen, indem Sie **auf unnötige Elemente und Inhalte verzichten**, die Ihren Nutzer:innen nicht weiterhelfen. Ein Portal mit klarer, einfacher und präziser Sprache hilft den Nutzer:innen dabei, schnell und einfach zu verstehen, was Ihre Website bietet und welche Aufgaben mit Hilfe der Website durchgeführt und erledigt werden können.

Integration mit anderen Systemen

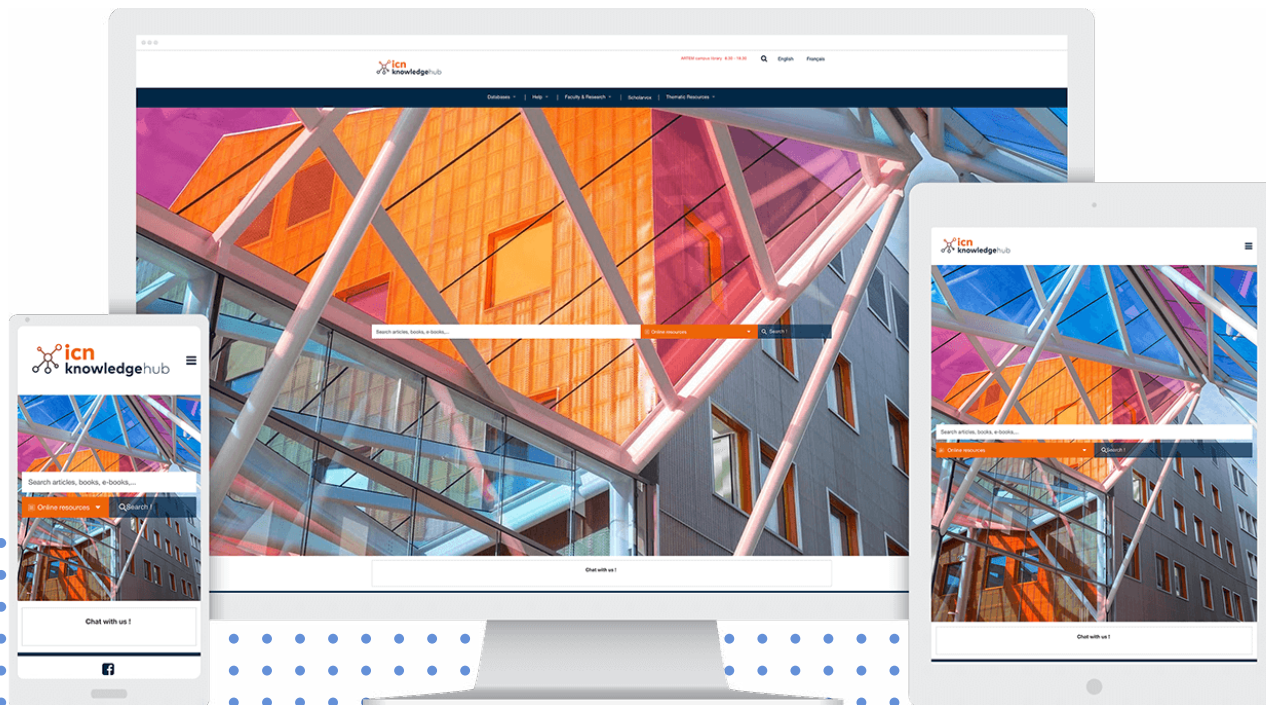
Integrationen sollten sofort nutzbar sein („**Plug and Play**“), so dass keine Risiken oder zusätzlichen Kosten auftreten, die mit einer individuellen Entwicklung verbunden sind. Schaffen Sie eine nahtlose Umgebung und Rechercheerfahrung, indem Sie interne Repositorien, Lernmanagementsysteme (LMS) und vieles mehr in nur wenigen Schritten zusammenführen.

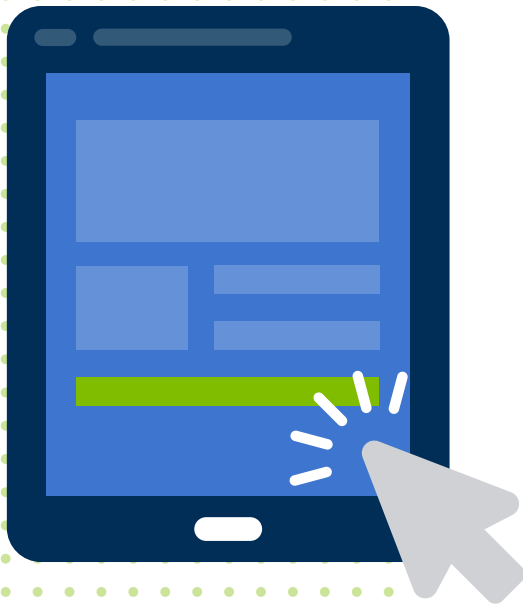
Die Nutzung von Tablets und Smartphones nimmt weiter zu. Die Internetnutzung über diese Geräte ist weiterhin höher als die Nutzung mit Desktop-Computern.



Seien Sie dort, wo Ihre Nutzer:innen sind

Reagieren Sie auf die Bedürfnisse der Nutzer:innen mit responsiven, anpassbaren Designs und konfigurierbaren Layouts, die gut strukturiert sind, modern aussehen und auf jedem Gerät optimal dargestellt werden. Die Elemente müssen auf die Bedürfnisse der Nutzer:innen reagieren, die von der Bildschirmgröße und dem verwendeten Betriebssystem abhängen.





Barrierefreie Zugänglichkeit

Bieten Sie ein voll funktionsfähiges Portal für Nutzer:innen mit eingeschränkter Sehfähigkeit. Bieten Sie Inhalte für sämtliche Nutzer:innen an, indem Sie ein Tool verwenden, das gängige **Richtlinien für die Barrierefreiheit** erfüllt, so dass Sie sich nicht um ständig wechselnde Regeln und Vorschriften kümmern müssen.

Nachhaltigkeit

Bei einer günstigen jährlichen Lizenzgebühr sollten Sie sicherstellen, dass Ihre Content-Management-Site gehostet wird und dabei stets die aktuellsten Standards eingehalten werden. Profitieren Sie von einer Zusammenarbeit, bei der der Anbieter Sie über Richtlinien und Änderungen in Bezug auf Sicherheit, Barrierefreiheit, Design und mehr auf dem Laufenden hält. Überlassen Sie Expert:innen die **Wartung der Software**, damit Sie und Ihre Beschäftigten sich auf andere Aufgaben konzentrieren können.

Einfache Aktualisierung

Warten Sie nicht länger auf einen IT-Profi, um Ihre Aktualisierungen vorzunehmen. Eine nutzerfreundliche Lösung ermöglicht jeder Person, brillante und ansprechende Inhalte zu erstellen. „Drag-and-Drop“-Funktionalitäten für Seitenlayouts sind notwendig, um Elemente schnell und einfach verschieben zu können. So sparen Sie wertvolle Zeit.



Beginnen Sie mit Stacks

Stacks ist ein webbasiertes Content-Management-System (CMS), mit dem Sie abonnierte, frei verfügbare und eigene Inhalte, Sammlungen und vieles mehr mit umfangreichen Suchfunktionen kombinieren können. Profitieren Sie von einem einzigen, übersichtlichen und intuitiven Workflow, der bessere Ergebnisse für alle Nutzer:innen ermöglicht.

Features:

- Einheitliche Discovery-Umgebung
- „Plug-and-Play“-Integrationen
- Sofort einsatzbereite, intuitive Designs mit konfigurierbaren Layouts
- Barrierefreie Zugänglichkeit für sehbehinderte Nutzer:innen
- Nahtlose Erfahrung mit nur einer Anmeldung („Single Sign-On“)
- Software-as-a-Service-Dienste für Ihr Abonnement
- Einfache Anpassung bei wechselnden Anforderungen
- Unterstützung durch EBSCOs herausragendem Support und Service

Helfen Sie Ihren
Beschäftigten dabei,
weniger Zeit mit
der Suche nach
Informationen zu
verbringen.



Demo anfordern